

GLI INFORTUNI SUL LAVORO



QUADRO REGIONALE MARCHE

INDICE

Quadro generale

PAG.

Graf. 1 - Andamento degli infortuni nelle Marche e in Italia - Anni 1999-2003	1
Tab.1 - Infortuni sul lavoro denunciati all' INAIL, per regione - Anno 2004	2
Tab.2 - La frequenza infortunistica per regione - Anno 2004	2
Tab.3 - Graduatoria delle regioni italiane per numero di infortuni sul lavoro denunciati all'INAIL nei settori di attività economica - Anno 2003	3
Cart.1 - Distribuzione della frequenza relativa degli infortuni sul lavoro nelle regioni d'Italia - Media triennio 2000-2002 (per 1.000 addetti)	4
Tab.4 - Infortuni sul lavoro denunciati all' INAIL, per settore di attività economica e regione - Variazioni 2002-2003	5
Tab.5 - Numero di infortuni sul lavoro denunciati e numero di addetti in attività lavorative nelle zone territoriali della ASUR della Regione Marche	6
Tab. 6 - Infortuni sul lavoro per forma di accadimento e agente materiale - Triennio 2000-2002	7
Cart.2 - Distribuzione degli infortuni per comune di accadimento sul totale regionale - Anno 2002 (valori %)	8

Analisi per gravità dell'infortunio

PAG.

Tab.3 - Infortuni mortali sul lavoro denunciati all'INAIL, per settore economico e regioni - Anni 2002- 2003	9
Cart.3 - Distribuzione del rapporto di gravità degli infortuni mortali nelle regioni d'Italia - Media triennio 2000-2002 - (per addetto)	10
Cart.4 - Distribuzione degli infortuni mortali sul lavoro per comune di accadimento sul totale regionale - Anno 2002 (valori %)	11

Analisi per sezione di attività economica

PAG.

Tab.4 - Infortuni sul lavoro denunciati all'INAIL per sezione di attività economica nella Regione Marche - Anni 2002-2003	12
Cart.5- Distribuzione degli infortuni avvenuti nel settore dell'industria per comune di accadimento sul totale regionale - Anno 2002 (valori %)	13
Cart.6 - Distribuzione degli infortuni avvenuti nel settore dei servizi per comune di accadimento sul totale regionale - Anno 2002 (valori %)	14

ALLEGATI

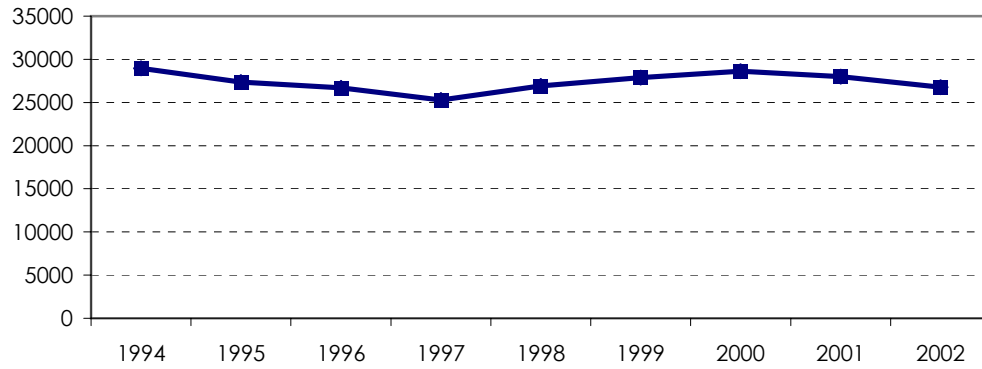
PAG.

Tab.5 - Infortuni sul lavoro denunciati all' INAIL, per settore economico e provincia - Anno 2003	15
Tab.6 - Infortuni sul lavoro denunciati all' INAIL, per settore economico e provincia - Anni 2002-2003	16
Tab.7 - Infortuni mortali sul lavoro denunciati all' INAIL, per settore economico e provincia - Anno 2003	17
Tab.8 - Infortuni mortali sul lavoro denunciati all' INAIL, per settore economico e provincia - Anni 2002-2003	17
Tab.9 - Infortuni sul lavoro denunciati all'INAIL per sezione di attività economica e provincia -Anno 2003	18

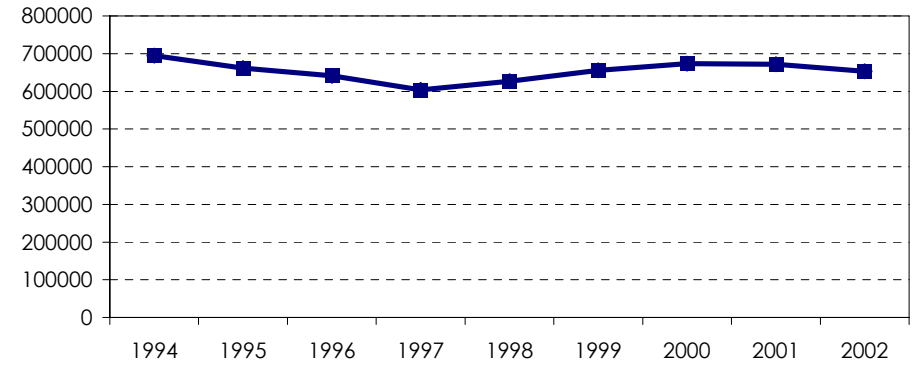
QUADRO GENERALE

Graf. 1 - Andamento degli infortuni sul lavoro nelle Marche e in Italia - Anni 1994-2002

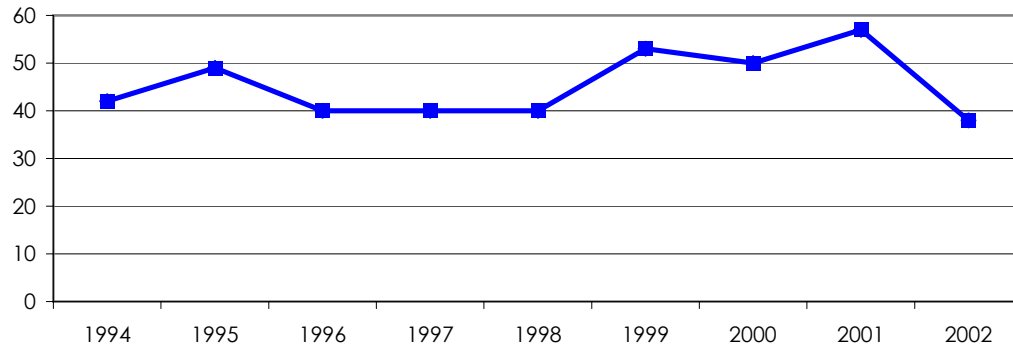
TOTALE INFORTUNI MARCHE



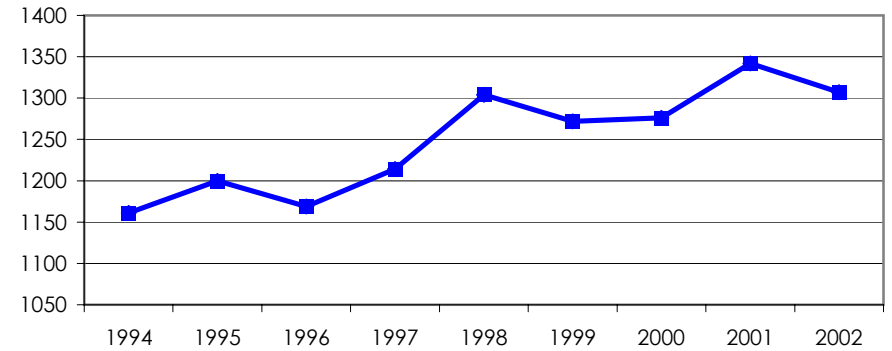
TOTALE INFORTUNI ITALIA



INFORTUNI MORTALI MARCHE



INFORTUNI MORTALI ITALIA



Tab.1 - Graduatoria delle regioni italiane per numero di infortuni sul lavoro denunciati all' INAIL - Tab.2 - Graduatoria delle regioni italiane per frequenza infortunistica - Anno 2004

REGIONE	N.	%
1° LOMBARDIA	158.328	16,9
2° EMILIA ROMAGNA	136.774	14,6
3° VENETO	118.665	12,6
4° PIEMONTE	76.006	8,1
5° TOSCANA	73.340	7,8
6° LAZIO	55.298	5,9
7° PUGLIA	42.678	4,5
8° MARCHE	34.929	3,7
9° SICILIA	32.177	3,4
10° CAMPANIA	32.161	3,4
11° LIGURIA	30.780	3,3
12° TRANTINO ALTO ADIGE	30.020	3,2
13° FRIULI VENEZIA GLIUA	28.870	3,1
14° ABRUZZO	23.487	2,5
15° UMBRIA	19.778	2,1
16° SARDEGNA	17.984	1,9
17° CALABRIA	13.459	1,4
18° BASILICATA	6.744	0,7
19° MOLISE	4.248	0,5
20° VALLE D'AOSTA	2.887	0,3
ITALIA	938.613	100

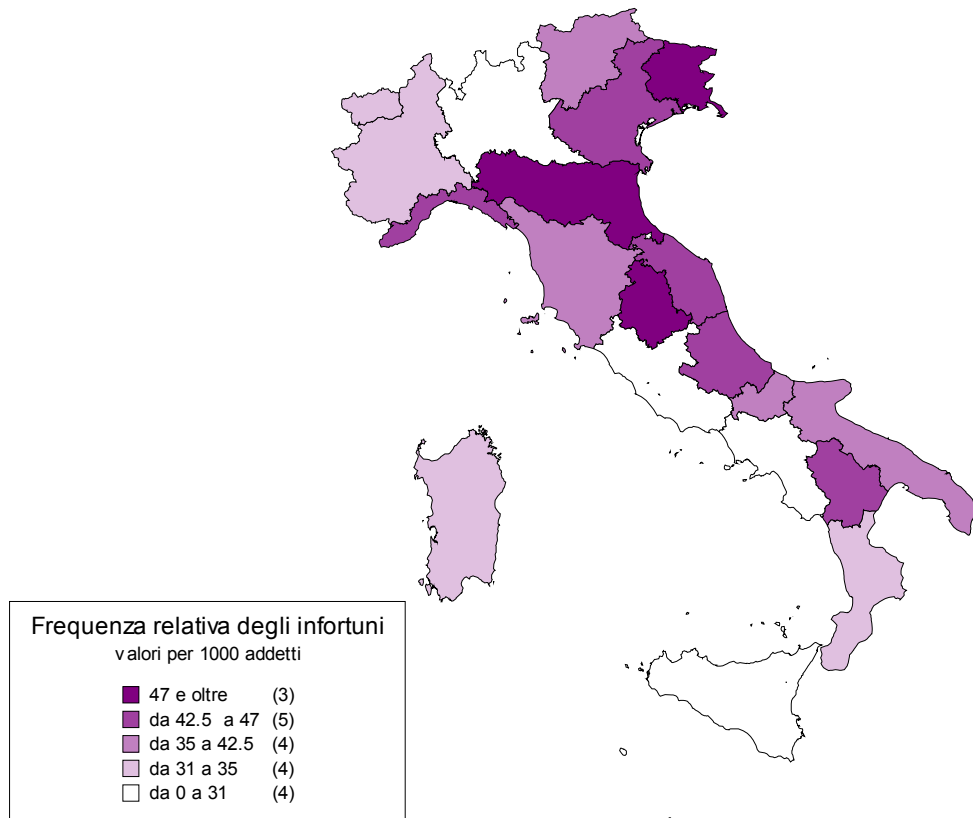
REGIONE	Indice di frequenza (*)	N. indice (Italia=100)
1° UMBRIA	52,6	147,1
2° FRIULI VENEZIA GLIUA	47,8	133,7
3° EMILIA ROMAGNA	47,1	131,6
4° MARCHE	46,0	128,8
5° BASILICATA	45,8	128,2
6° ABRUZZO	43,8	122,5
7° LIGURIA	43,1	120,7
8° VENETO	42,6	119,2
9° PUGLIA	42,0	117,6
10° TRENTINO ALTO ADIGE	40,4	113,0
11° TOSCANA	40,0	112,0
ITALIA	35,7	100,0
12° MOLISE	35,4	99,0
13° SARDEGNA	34,6	96,9
14° VALLE D'AOSTA	33,5	93,6
15° PIEMONTE	33,1	92,6
16° CALABRIA	30,9	86,4
17° LOMBARDIA	30,8	86,0
18° SICILIA	26,0	72,7
19° CAMPANIA	23,3	65,1
20° LAZIO	22,8	63,8

(*) Infortuni indennizzati per 1000 addetti-anno, esclusi infortuni itinere. Media triennio consolidato.

Tab.3 - Graduatoria delle regioni italiane per numero di infortuni sul lavoro denunciati all'INAIL nei settori di attività economica - Anno 2003

REGIONI	INDUSTRIA E SERVIZI	REGIONI	AGRICOLTURA	REGIONI	DIPENDENTI CONTO STATO	REGIONI	TOTALE
1° LOMBARDIA	154.961	1° EMILIA ROMAGNA	10.078	1° LOMBARDIA	3.023	1° LOMBARDIA	164.172
2° EMILIA ROMAGNA	128.120	2° LOMBARDIA	6.188	2° LAZIO	2.464	2° EMILIA ROMAGNA	140.380
3° VENETO	115.265	3° VENETO	6.102	3° EMILIA ROMAGNA	2.182	3° VENETO	123.328
4° PIEMONTE	71.456	4° PIEMONTE	6.023	4° CAMPANIA	2.144	4° PIEMONTE	79.283
5° TOSCANA	70.015	5° TOSCANA	5.484	5° SICILIA	1.993	5° TOSCANA	77.453
6° LAZIO	51.675	6° PUGLIA	4.404	6° VENETO	1.961	6° LAZIO	56.929
7° PUGLIA	37.074	7° MARCHE	3.943	7° TOSCANA	1.954	7° PUGLIA	43.273
8° MARCHE	32.957	8° SICILIA	3.743	8° PIEMONTE	1.804	8° MARCHE	37.679
9° LIGURIA	30.960	9° TRENTINO A. A.	3.664	9° PUGLIA	1.795	9° CAMPANIA	34.967
10° CAMPANIA	29.311	10° CAMPANIA	3.512	10° CALABRIA	922	10° SICILIA	34.220
11° FRIULI V. G.	29.190	11° ABRUZZO	3.301	11° LIGURIA	865	11° LIGURIA	32.979
12° SICILIA	28.484	12° LAZIO	2.790	12° MARCHE	779	12° FRIULI V. G.	30.975
13° TRENTINO A. A.	25.785	13° SARDEGNA	2.725	13° SARDEGNA	771	13° TRENTINO A. A.	29.667
14° ABRUZZO	20.641	14° UMBRIA	2.254	14° UMBRIA	648	14° ABRUZZO	24.452
15° UMBRIA	17.685	15° CALABRIA	1.797	15° FRIULI V. G.	624	15° UMBRIA	20.587
16° SARDEGNA	14.847	16° BASILICATA	1.374	16° ABRUZZO	510	16° SARDEGNA	18.343
17° CALABRIA	11.796	17° MOLISE	1.169	17° BASILICATA	242	17° CALABRIA	14.515
18° BASILICATA	5.674	18° FRIULI V. G.	1.161	18° TRENTINO A. A.	218	18° BASILICATA	7.290
19° MOLISE	3.353	19° LIGURIA	1.154	19° MOLISE	113	19° MOLISE	4.635
20° VALLE D'AOSTA	2.427	20° VALLE D'AOSTA	232	20° VALLE D'AOSTA	17	20° VALLE D'AOSTA	2.676
ITALIA	881.676	ITALIA	71.098	ITALIA	25.029	ITALIA	977.803

Cart.1 - Frequenza relativa degli infortuni sul lavoro nelle regioni d'Italia - Media triennio 2000-2002 (per 1.000 addetti)





FREQUENZA RELATIVA (X 1.000 ADDETTI):

Rapporto tra eventi lesivi indennizzati (integrati per tenere conto dei casi non ancora liquidati) e numero degli esposti

NOTA: A partire dal triennio 2000-2002 gli indici di frequenza e di gravità sono stati calcolati escludendo gli infortuni "in itinere" in quanto non strettamente correlati al rischio della specifica attività lavorativa svolta dall'infortunato. Proprio dall'anno 2000 con l'entrata in vigore dell'articolo 12 del D.lgs. 38/2000, il fenomeno degli infortuni in itinere ha iniziato ad assumere dimensioni di rilevanza statistica. Tale modificazione si conforma alla metodologia di rilevazione degli infortuni utilizzata da EUROSTAT.

Tab.4 - Infortuni sul lavoro denunciati all' INAIL, per settore di attività economica e regione - Variazioni 2002-2003

REGIONI	INDUSTRIA		AGRICOLTURA		DIPENDENTI CONTO STATO		TOTALE	
	var assoluta	var %	var assoluta	var %	var assoluta	var %	var assoluta	var %
PIEMONTE	-2.652	-3,6%	-63	-1,0%	113	6,7%	-2.602	-3,2%
VALLE D'AOSTA	-156	-6,0%	29	14,3%	4	30,8%	-123	-4,4%
LOMBARDIA	-4.011	-2,5%	-331	-5,1%	102	3,5%	-4.240	-2,5%
LIGURIA	-94	-0,3%	-69	-5,6%	-30	-3,4%	-193	-0,6%
TRENTINO A. A.	1.434	5,9%	63	1,7%	12	5,8%	1.509	5,4%
VENETO	-2.833	-2,4%	-425	-6,5%	82	4,4%	-3.176	-2,5%
FRIULI V. G.	-488	-1,6%	48	4,3%	62	11,0%	-378	-1,2%
EMILIA ROMAGNA	1.317	1,0%	-682	-6,3%	54	2,5%	689	0,5%
TOSCANA	-757	-1,1%	-191	-3,4%	30	1,6%	-918	-1,2%
UMBRIA	-653	-3,6%	-104	-4,4%	54	9,1%	-703	-3,3%
MARCHE	-992	-2,9%	-167	-4,1%	6	0,8%	-1.153	-3,0%
LAZIO	595	1,2%	-395	-12,4%	-7	-0,3%	193	0,3%
ABRUZZO	217	1,1%	106	3,3%	83	19,4%	406	1,7%
MOLISE	53	1,6%	-41	-3,4%	-23	-16,9%	-11	-0,2%
CAMPANIA	572	2,0%	-190	-5,1%	147	7,4%	529	1,5%
PUGLIA	-3.290	-8,2%	-286	-6,1%	-325	-15,3%	-3.901	-8,3%
BASILICATA	-441	-7,2%	-29	-2,1%	-37	-13,3%	-507	-6,5%
CALABRIA	-445	-3,6%	-125	-6,5%	72	8,5%	-498	-3,3%
SICILIA	-690	-2,4%	223	6,3%	94	4,9%	-373	-1,1%
SARDEGNA	323	2,2%	57	2,1%	33	4,5%	413	2,3%
ITALIA	-12.991	-1,5%	-2.572	-3,5%	526	2,1%	-15.037	-1,5%
NORD-OVEST	-6.913	-2,6%	-434	-3,1%	189	3,4%	-7.158	-2,5%
NORD-EST	-570	-0,2%	-996	-4,5%	210	4,4%	-1.356	-0,4%
CENTRO	-1.807	-1,0%	-857	-5,6%	83	1,4%	-2.581	-1,3%
SUD	-3.334	-3,0%	-565	-3,5%	-83	-1,4%	-3.982	-3,0%
ISOLE	-367	-0,8%	280	4,5%	127	4,8%	40	0,1%

 fenomeno in diminuzione
 fenomeno in aumento

Sul piano territoriale nell'Industria e Servizi si registra un calo abbastanza diffuso nelle varie aree geografiche del Paese con maggiori accentuazioni nelle regioni del Sud e del Nord Ovest: in particolare Puglia, Basilicata, Calabria e Piemonte. In Agricoltura la flessione risulta generalizzata tranne in Friuli V. G. e nelle Isole, dove però gli incrementi sono esigui in termini di valori assoluti fatta eccezione per la Sicilia. In aumento gli infortuni dei Dipendenti dello Stato, con l'eccezione di alcune regioni del Sud. Da precisare che in tutte e tre i settori, il dato relativo alla Valle d'Aosta è caratterizzato da variazioni di segno alterno ma di scarsa consistenza numerica e statisticamente poco significative.

Tab.5 - Numero di infortuni sul lavoro denunciati e numero di addetti in attività lavorative nelle zone territoriali della ASUR della Regione Marche

ASUR - ZONE TERRITORIALI	ADDETTI IN ATTIVITA'		INFORTUNI DENUNCIATI (**)		INFORTUNI DENUNCIATI / ADDETTI * 1000
	valori assoluti	% sul totale regionale	valori assoluti	% sul totale regionale	
1 Pesaro	55.591	12,3%	4.834	14,1%	87,0
2 Urbino	21.140	4,7%	1.505	4,4%	71,2
3 Fano	33.872	7,5%	2.912	8,5%	86,0
4 Senigallia	19.552	4,3%	1.776	5,2%	90,8
5 Jesi	32.118	7,1%	3.227	9,4%	100,5
6 Fabriano	23.047	5,1%	2.178	6,4%	94,5
7 Ancona	80.708	17,8%	5.594	16,3%	69,3
8 Civitanova	38.005	8,4%	2.450	7,2%	64,5
9 Macerata	34.875	7,7%	2.434	7,1%	69,8
10 Camerino	10.360	2,3%	900	2,6%	86,9
11 Fermo	47.610	10,5%	2.261	6,6%	47,5
12 San Benedetto	23.303	5,2%	1.541	4,5%	66,1
13 Ascoli Piceno	32.033	7,1%	2.621	7,7%	81,8
TOTALE	452.214	100,0%	34.233	100,0%	75,7

(*) media archivio INAIL anni 2000 - 2001

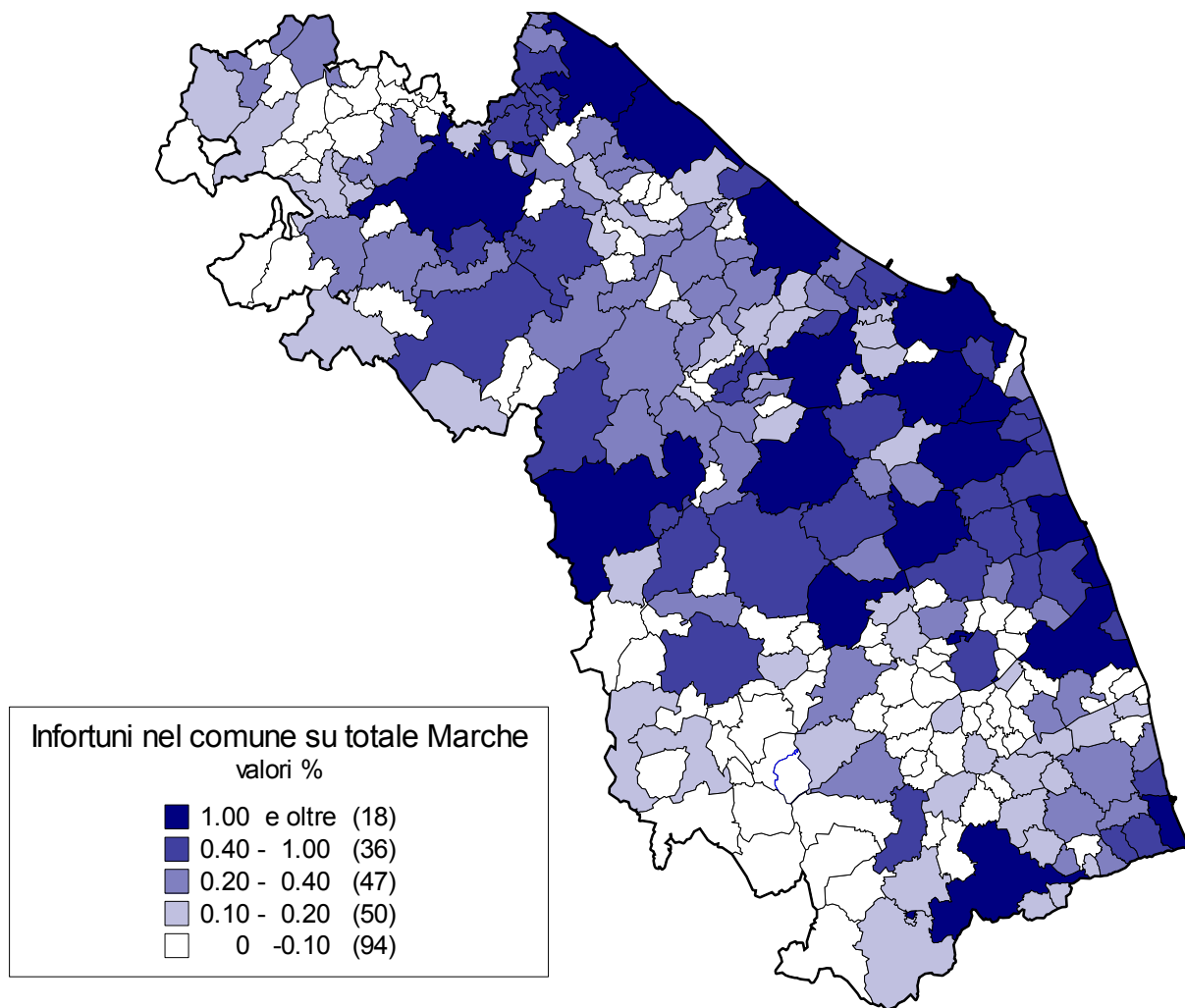
(**) media archivio INAIL 2000 - 2001 - 2002 della gestione 110 e 113: infortuni dipendenti aziende industria artigiana e Infortuni titolari, familiari e soci di azienda artigiana

Fonte: N.F.I Inail - Ispesl - Regioni anno 2003

Tab. 6 - Infortuni sul lavoro per forma di accadimento e agente materiale nella regione Marche - Triennio 2000-2002

FORMA \ AGENTE	AGENTE											
	macchine utensili	mezzi sollev. Stoccag	mezzi trasporto terrestre non su rotaie	attrezzi	utensili	frammenti schegge scorie	superfici lavoro e transito	scale e passerelle	arredi e impianti fissi	contenitori	parti meccaniche	sul totale triennio
colpito da	816	221	115	486	920	1.321	71	45	243	381	1.032	10.521
ha urtato contro	567	535	302	257	269	70	1.005	169	616	352	818	8.632
si è colpito con	901	117	81	1.123	1.220	151	836	77	156	189	586	8.356
incidente alla guida di	0	4	5.209	0	0	0	1	0	0	0	1	5.231
caduto in piano su	14	35	107	17	3	2	2.771	316	35	17	43	4.006
ha messo un piede in fallo	10	100	283	19	2	0	1.405	484	51	26	90	3.353
sollevando spostando	47	74	35	69	6	2	26	15	178	619	256	3.202
schiacciato da	243	242	78	172	23	3	32	19	101	118	422	2.928
caduto dall'alto	5	92	641	30	0	0	383	1.066	104	4	37	2.795
investito da	1	118	2.392	0	0	2	0	0	0	12	10	2.597
a contatto con	121	10	3	40	71	218	10	0	33	27	83	2.080
sul totale triennio	2.980	1.786	10.083	2.398	2.651	1.841	7.012	2.308	1.741	2.243	4.004	60.026

Cart.2 - Infortuni sul lavoro per comune di accadimento rispetto al totale regionale - Anno 2002 (valori %)

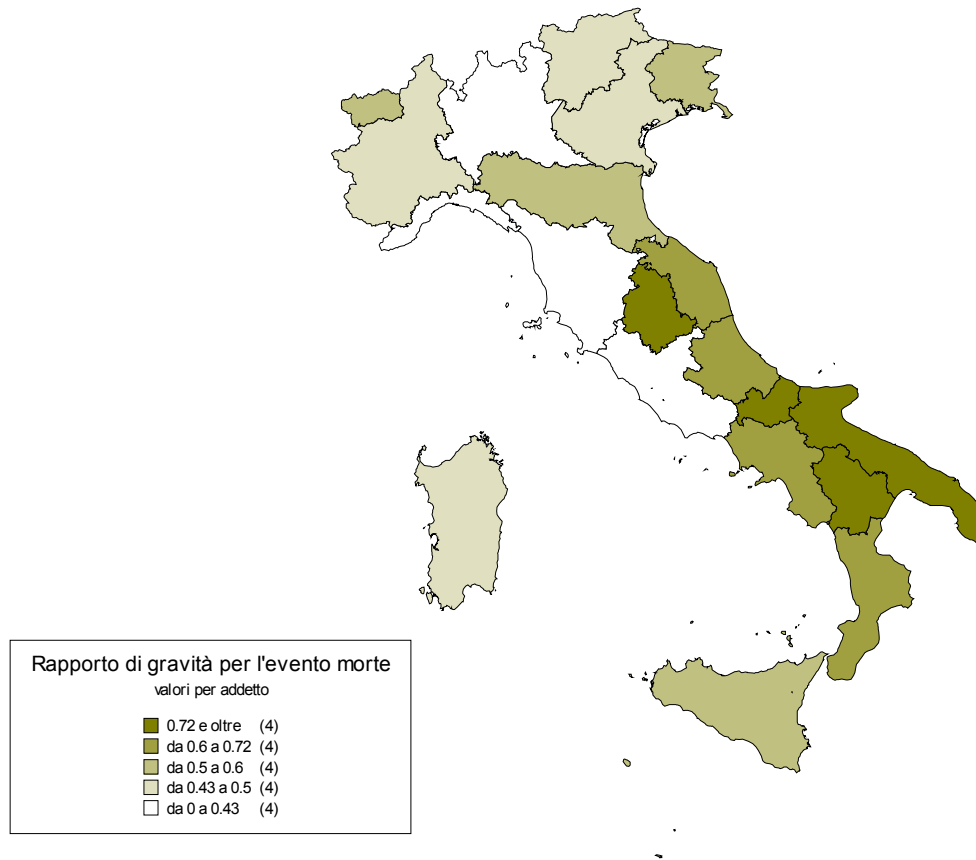


La cartografia rappresenta gli infortuni sul lavoro accaduti in ciascun comune rapportati al numero totale di infortuni sul lavoro verificatisi nella regione.

ANALISI PER GRAVITA' DELL'INFORTUNIO:
GLI INFORTUNI MORTALI

Tab.7 - Infortuni mortali sul lavoro denunciati all'INAIL, per settore economico e regione - Anni 2002 - 2003

REGIONI	INDUSTRIA E SERVIZI			AGRICOLTURA			DIPENDENTI CONTO STATO			TOTALE		
	Anno 2003		var. assoluta 2002/2003	Anno 2003		var. assoluta 2002/2003	Anno 2003		var. assoluta 2002/2003	Anno 2003		var. assoluta 2002/2003
	n°	% sul tot. Infortuni		n°	% sul tot. Infortuni		n°	% sul tot. Infortuni		n°	% sul tot. Infortuni	
PIEMONTE	103	0,1%	-20	12	0,2%	-6	1	0,1%	-1	116	0,1%	-27
VALLE D'AOSTA	4	0,2%	1	-	0,0%	0	-	-	-1	4	0,1%	0
LOMBARDIA	216	0,1%	2	11	0,2%	-6	3	0,1%	3	230	0,1%	-1
LIGURIA	23	0,1%	-10	-	0,0%	0	-	-	0	23	0,1%	-10
TRENTINO A. A.	25	0,1%	-1	6	0,2%	-5	-	-	0	31	0,1%	-6
VENETO	131	0,1%	7	11	0,2%	0	-	-	-1	142	0,1%	6
FRIULI V. G.	34	0,1%	3	4	0,3%	3	-	-	0	38	0,1%	6
EMILIA ROMAGNA	135	0,1%	-17	14	0,1%	-13	2	0,1%	1	151	0,1%	-29
TOSCANA	93	0,1%	3	7	0,1%	2	-	-	-1	100	0,1%	4
UMBRIA	27	0,2%	3	3	0,1%	-1	-	-	-1	30	0,1%	1
MARCHE	51	0,2%	13	6	0,2%	1	1	0,1%	0	58	0,2%	14
LAZIO	86	0,2%	-6	6	0,2%	1	-	-	-5	92	0,2%	-10
ABRUZZO	43	0,2%	2	2	0,1%	-6	-	-	0	45	0,2%	-4
MOLISE	13	0,4%	7	-	0,0%	-6	-	-	-1	13	0,3%	0
CAMPANIA	65	0,2%	-6	1	0,0%	-7	-	-	-2	66	0,2%	-15
PUGLIA	56	0,2%	-28	16	0,4%	11	-	-	-2	72	0,2%	-19
BASILICATA	14	0,2%	7	3	0,2%	0	-	-	0	17	0,2%	7
CALABRIA	34	0,3%	3	7	0,4%	-4	4	0,4%	2	45	0,3%	1
SICILIA	74	0,3%	2	6	0,2%	-5	-	-	0	80	0,2%	-3
SARDEGNA	36	0,2%	8	5	0,2%	-6	-	-	-4	41	0,2%	-2
			0			0			0			0
ITALIA	1.263	0,1%	-27	120	0,2%	-47	11	0,0%	-13	1.394	0,1%	-87
			0			0			0			0
NORD-OVEST	346	0,1%	-27	23	0,2%	-12	4	0,1%	1	373	0,1%	-38
NORD-EST	325	0,1%	-8	35	0,2%	-15	2	0,0%	0	362	0,1%	-23
CENTRO	257	0,1%	13	22	0,2%	3	1	0,0%	-7	280	0,1%	9
SUD	225	0,2%	-15	29	0,2%	-12	4	0,1%	-3	258	0,2%	-30
ISOLE	110	0,3%	10	11	0,2%	-11	-	-	-4	121	0,2%	-5



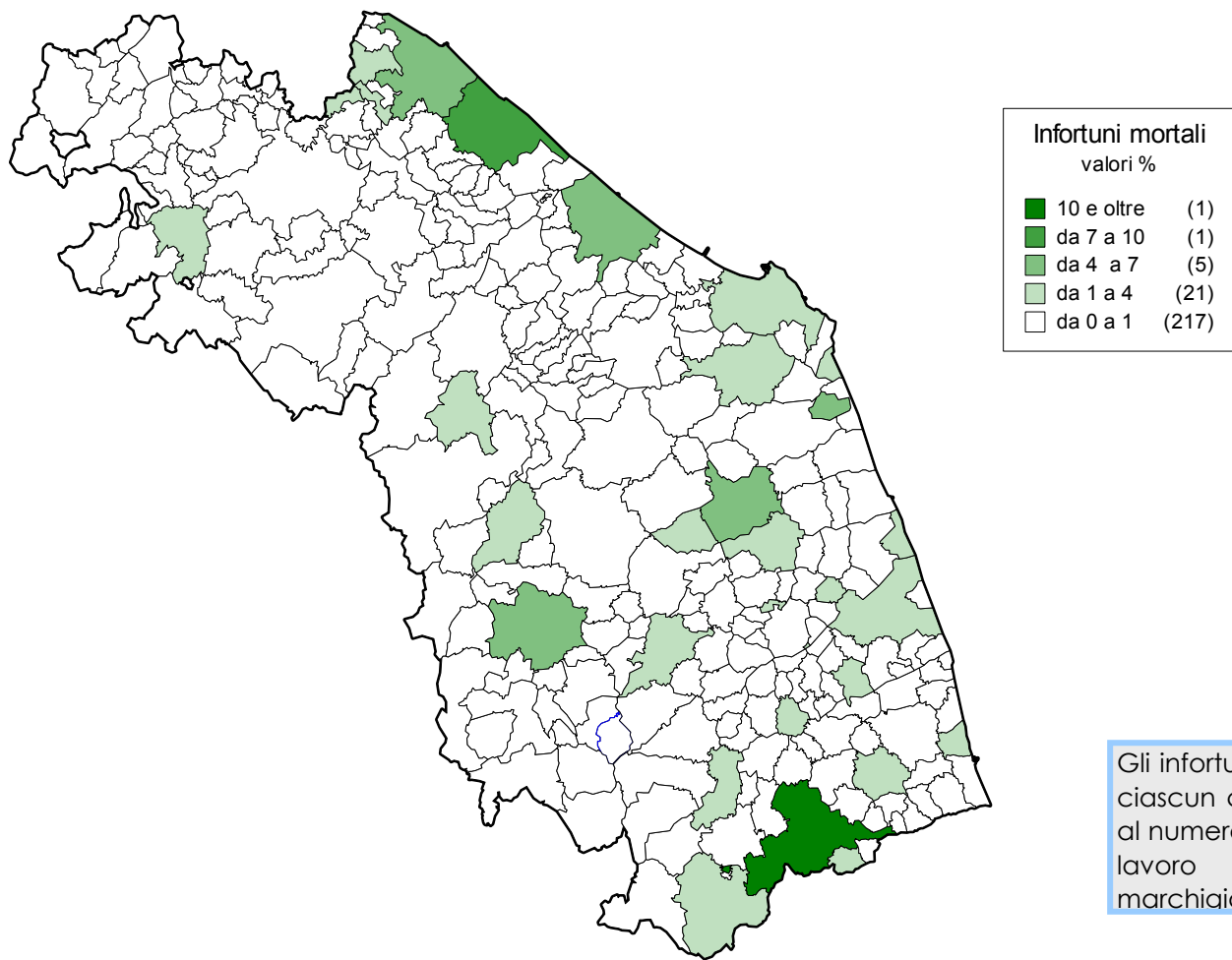
RAPPORTO DI GRAVITA' PER L'EVENTO MORTE (X ADDETTO)

Rapporto tra le conseguenze degli eventi lesivi indennizzati (integrati per tenere conto dei casi non ancora liquidati) e numero degli esposti.

Le tipologie di conseguenze (inabilità temporanea, inabilità permanente, morte) sono espresse in giornate perdute. Per l'evento MORTE, ogni caso equivale a 7500 giornate perdute.

NOTA: A partire dal triennio 2000-2002 gli indici di frequenza e di gravità sono stati calcolati escludendo gli infortuni "in itinere" in quanto non strettamente correlati al rischio della specifica attività lavorativa svolta dall'infortunato. Proprio dall'anno 2000 con l'entrata in vigore dell'articolo 12 del D.lgs. 38/2000, il fenomeno degli infortuni in itinere ha iniziato ad assumere dimensioni di rilevanza statistica. Tale modificazione si conforma alla metodologia di rilevazione degli infortuni utilizzata da EUROSTAT.

Cart.4 - Infortuni mortali sul lavoro per comune di accadimento sul totale regionale - Anno 2002 (valori %)



Gli infortuni mortali sul lavoro relativi a ciascun comune sono stati rapportati al numero totale di infortuni mortali sul lavoro verificatisi nel territorio marchigiano.

ANALISI PER SEZIONE DI ATTIVITA' ECONOMICA

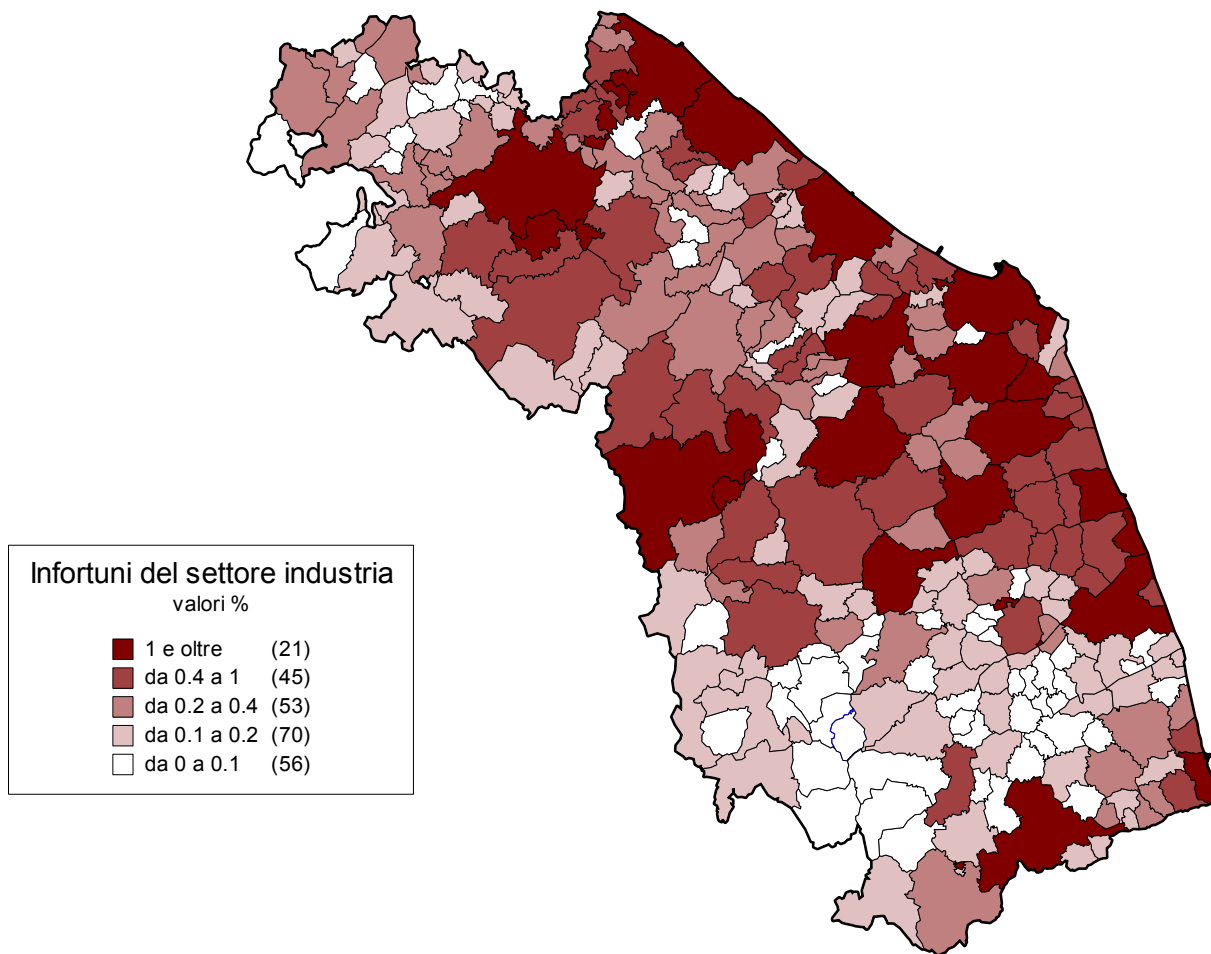
Tab.8 - Infortuni sul lavoro denunciati all'INAIL per sezione di attività economica del settore industria e servizi nella regione Marche - Anni 2002-2003

Sezioni di Attività Economica	2002		2003		Var. assoluta	Variazione %
	n°	%	n°	%		
A AGRINDUSTRIA	259	0,8%	231	0,7%	-28	-10,8%
B PESCA	20	0,1%	15	0,0%	-5	-25,0%
C ESTRAZ.MINERALI	75	0,2%	66	0,2%	-9	-12,0%
DA IND. ALIMENTARE	774	2,3%	662	2,0%	-112	-14,5%
DB IND. TESSILE	565	1,7%	452	1,4%	-113	-20,0%
DC IND. CONCIARIA	1.129	3,3%	908	2,8%	-221	-19,6%
DD IND. LEGNO	620	1,8%	583	1,8%	-37	-6,0%
DE IND. CARTA	460	1,4%	440	1,3%	-20	-4,3%
DF IND. PETROLIO	39	0,1%	43	0,1%	4	10,3%
DG IND. CHIMICA	148	0,4%	131	0,4%	-17	-11,5%
DH IND. GOMMA	659	1,9%	641	1,9%	-18	-2,7%
DI IND.TRASFORMAZ.	667	2,0%	642	1,9%	-25	-3,7%
DJ IND. METALLI	2.444	7,2%	2.224	6,7%	-220	-9,0%
DK IND. MECCANICA	1.914	5,6%	1.695	5,1%	-219	-11,4%
DL IND. ELETTRICA	601	1,8%	579	1,8%	-22	-3,7%
DM IND.MEZZI TRAS.	591	1,7%	491	1,5%	-100	-16,9%
DN ALTRE INDUSTRIE	1.358	4,0%	1.306	4,0%	-52	-3,8%
* D TOT.IND.MANIF.	11.969	35,3%	10.797	32,8%	-1172	-9,8%
E ELET. GAS ACQUA	135	0,4%	153	0,5%	18	13,3%
F COSTRUZIONI	4.195	12,4%	4.147	12,6%	-48	-1,1%
INDUSTRIA	16.653	49,1%	15.409	46,8%	-1.244	-7,5%
G50 COMM. RIP. AUTO	746	2,2%	699	2,1%	-47	-6,3%
G51 COMM. INGROSSO	933	2,7%	817	2,5%	-116	-12,4%
G52 COMM. DETTAGLIO	1.385	4,1%	1.311	4,0%	-74	-5,3%
* G TOT. COMMERCIO	3.064	9,0%	2.827	8,6%	-237	-7,7%
H ALBERG. E RIST.	919	2,7%	890	2,7%	-29	-3,2%
I TRASPORTI	1.955	5,8%	1.727	5,2%	-228	-11,7%
J INTERM. FINANZ.	245	0,7%	238	0,7%	-7	-2,9%
K ATT.IMMOBILIARI	1.594	4,7%	1.698	5,2%	104	6,5%
L PUBBLICA AMMIN.	882	2,6%	825	2,5%	-57	-6,5%
M ISTRUZIONE	80	0,2%	61	0,2%	-19	-23,8%
N SANITA'	1.026	3,0%	879	2,7%	-147	-14,3%
O SERV. PUBBLICI	626	1,8%	616	1,9%	-10	-1,6%
SERVIZI	10.391	30,6%	9.761	29,6%	-630	-6,1%
INDUSTRIA E SERVIZI	27.044	79,7%	25.170	76,4%	-1874	-6,9%
X NON DETERMINATO	6.905	20,3%	7.787	23,6%	882	12,8%
IN COMPLESSO	33.949	100,0%	32.957	100,0%	-992	-2,9%

I rami di attività dell'Industria e Servizi mostrano un generale calo degli infortuni in misura leggermente più consistente nei tradizionali settori dell'Industria rispetto a quello dei Servizi. Tuttavia si evidenzia una significativa contrazione nel settore della pesca, del tessile e dell'industria conciaria e dei mezzi di trasporto a differenza di una sostanziale aumento nell'industria petrolifera e della produzione di energia elettrica, gas e acqua. Si ha invece una evidente stabilità nel settore delle costruzioni.

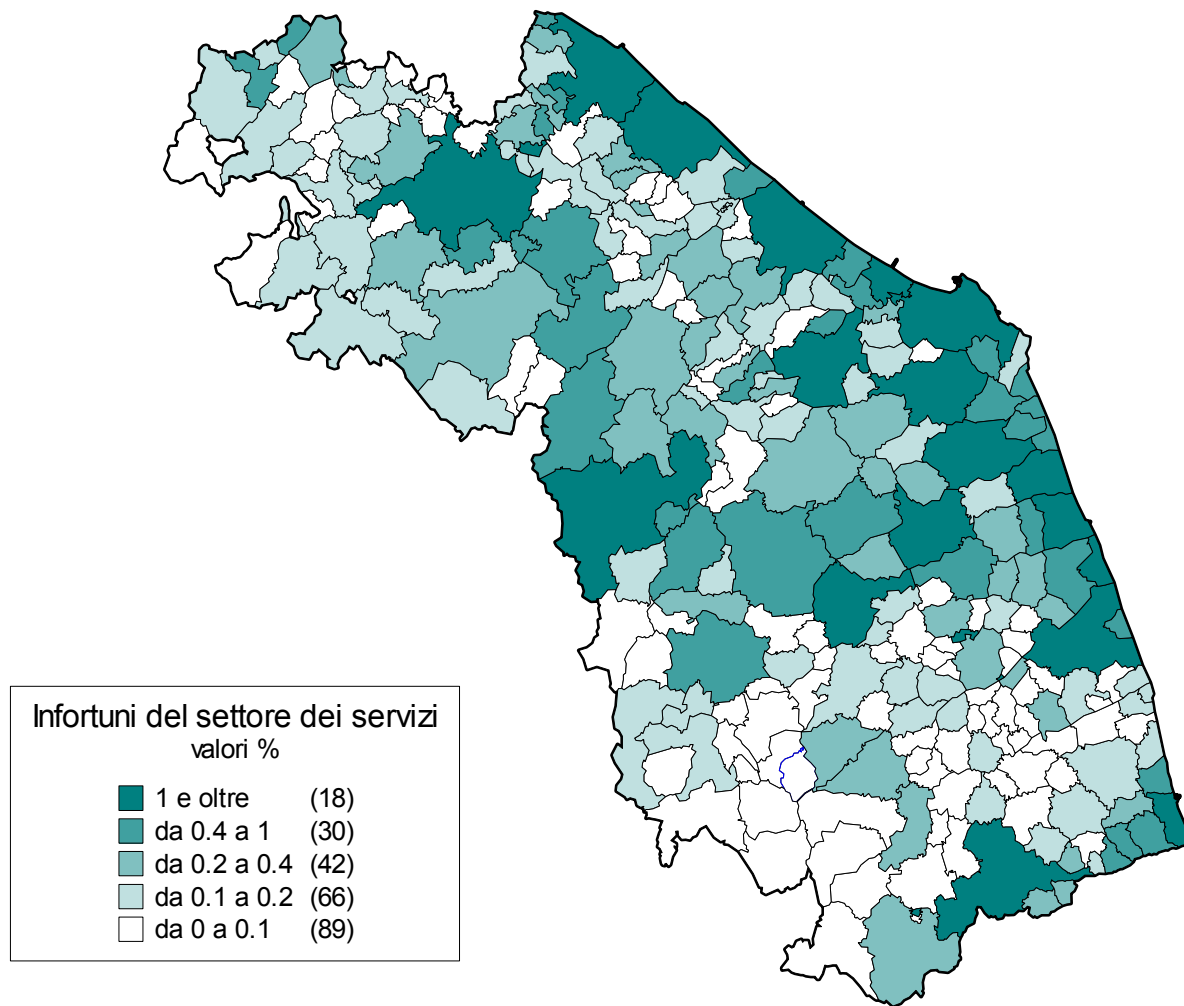
— fenomeno in diminuzione
 — fenomeno in aumento

Cart.5 - Infortuni avvenuti nel settore dell'industria per comune di accadimento sul totale regionale - Anno 2002 (valori %)



Gli infortuni sul lavoro relativi a ciascun comune sono stati rapportati al numero totale di infortuni sul lavoro verificatisi nel territorio marchigiano.

Cart.6 - Distribuzione degli infortuni avvenuti nel settore dei servizi per comune di accadimento sul totale regionale - Anno 2002 (valori %)



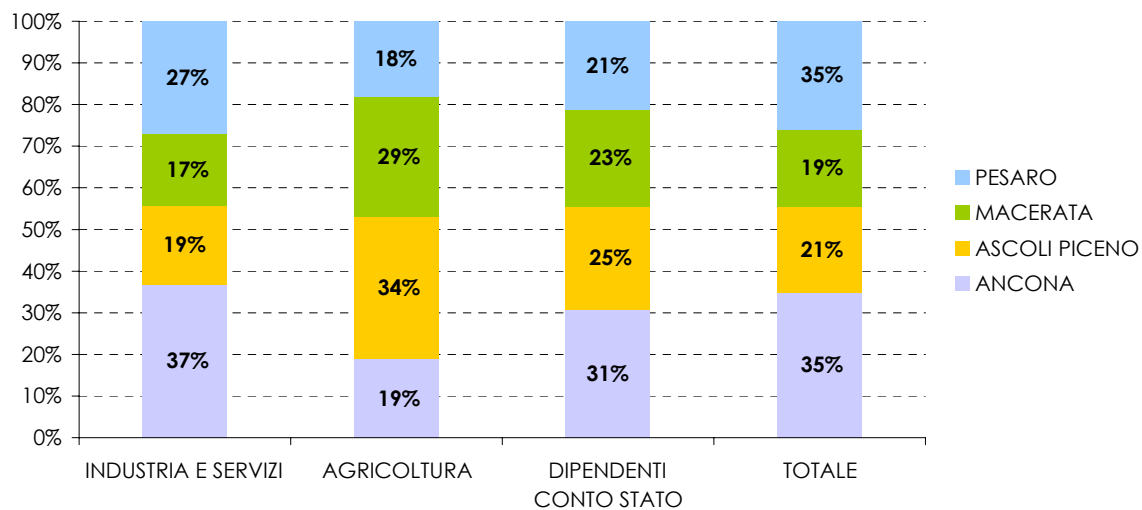
Gli infortuni sul lavoro relativi a ciascun comune sono stati rapportati al numero totale di infortuni sul lavoro verificatisi nel territorio marchigiano.

ALLEGATI

Tab.9 - Infortuni sul lavoro denunciati all' INAIL, per settore economico e provincia - Anno 2003

SETTORE	ANCONA	ASCOLI PICENO	MACERATA	PESARO	MARCHE
INDUSTRIA E SERVIZI	12.143	6.197	5.722	8.895	32.957
AGRICOLTURA	744	1.350	1.131	718	3.943
DIPENDENTI CONTO STATO	239	194	180	166	779
TOTALE	13.126	7.741	7.033	9.779	37.679

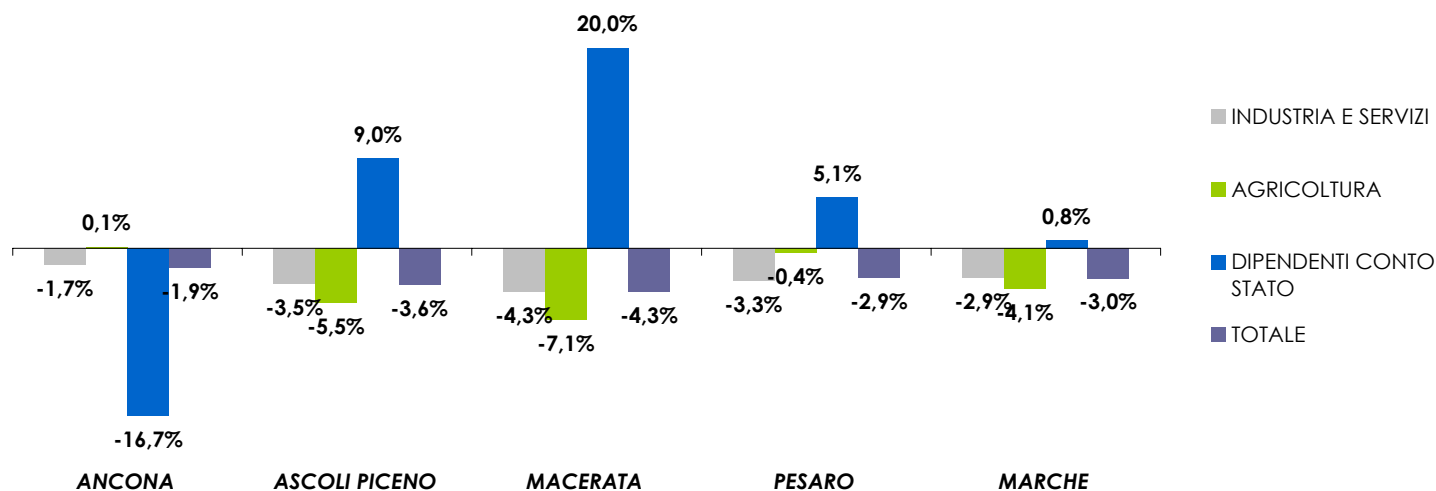
Gli infortuni sul lavoro avvenuti nelle Marche nell'anno 2003 che risultano denunciati all'INAIL sono 37.679. Di questi 32.957 infortuni si sono verificati nell'Industria e Servizi, 3.943 in Agricoltura e 779 tra i Dipendenti dello Stato.



Tab.10 - Infortuni sul lavoro denunciati all' INAIL, per settore economico e provincia - Anni 2002-2003

SETTORE		ANCONA	ASCOLI PICENO	MACERATA	PESARO	MARCHE
INDUSTRIA E SERVIZI	2003	12.143	6.197	5.722	8.895	32.957
	2002	12.350	6.424	5.981	9.194	33.949
	var assoluta	-207	-227	-259	-299	-992
	var %	-1,7%	-3,5%	-4,3%	-3,3%	-2,9%
AGRICOLTURA	2003	744	1.350	1.131	718	3.943
	2002	743	1.428	1.218	721	4.110
	var assoluta	1	-78	-87	-3	-167
	var %	0,1%	-5,5%	-7,1%	-0,4%	-4,1%
DIPENDENTI CONTO STATO	2003	239	194	180	166	779
	2002	287	178	150	158	773
	var assoluta	-48	16	30	8	6
	var %	-16,7%	9,0%	20,0%	5,1%	0,8%
TOTALE	2003	13.126	7.741	7.033	9.779	37.679
	2002	13.380	8.030	7.349	10.073	38.832
	var assoluta	-254	-289	-316	-294	-1.153
	var %	-1,9%	-3,6%	-4,3%	-2,9%	-3,0%

Rispetto al 2002 si registra complessivamente una diminuzione di circa 1.153 casi, pari al 3,0%. Questo valore è sintesi di una riduzione dell'2,9% nell'Industria e Servizi, di una molto più marcata in Agricoltura, pari al -4,1% e di un lieve incremento del 0,8% per i Dipendenti dello Stato.



Tab.11 - Infortuni mortali sul lavoro denunciati all' INAIL, per settore economico e provincia - Anno 2003

SETTORE		ANCONA	ASCOLI PICENO	MACERATA	PESARO	MARCHE
INDUSTRIA E SERVIZI	n°	20	11	5	15	51
	% su tot. Infortuni	0,2	0,2	0,1	0,2	0,2
AGRICOLTURA	n°	1	4	-	1	6
	% su tot. Infortuni	0,1	0,3	-	0,1	0,2
DIPENDENTI CONTO STATO	n°	-	-	-	1	1
	% su tot. Infortuni	-	-	-	0,6	0,1
TOTALE	n°	21	15	5	17	58
	% su tot. Infortuni	0,2	0,2	0,1	0,2	0,2

Tab.12 - Infortuni mortali sul lavoro denunciati all' INAIL, per settore economico e provincia - Anni 2002-2003

SETTORI		ANCONA	ASCOLI PICENO	MACERATA	PESARO	MARCHE
INDUSTRIA E SERVIZI	2003	20	11	5	15	51
	2002	8	13	9	8	38
	var assoluta	12	-2	-4	7	13
AGRICOLTURA	2003	1	4	-	1	6
	2002	-	3	1	1	5
	var assoluta	1	1	-1	0	1
DIPENDENTI CONTO STATO	2003	-	-	-	1	1
	2002	-	-	-	1	1
	var assoluta	0	0	0	0	0
TOTALE	2003	21	15	5	17	58
	2002	8	16	10	10	44
	var assoluta	13	-1	-5	7	14

Nelle Marche risultano denunciati nel 2003 58 casi mortali di cui 51 di competenza dell'Industria e Servizi, 6 dell' Agricoltura e 1 caso dei Dipendenti dello Stato.

In generale si sono registrati circa 2 casi mortali ogni 1000 infortuni, dato da considerare però con cautela in quanto date le dimensioni numeriche ridotte, basterebbero pochi casi in ingresso per determinare spostamenti percentuali significativi.

Rispetto all'anno precedente si registra un lieve aumento di casi soprattutto nel settore industriale.

Tab.13 - Infortuni sul lavoro denunciati all'INAIL per sezione di attività economica del settore industria e servizi e per provincia - Anno 2003

Sezioni di Attività Economica	ANCONA	ASCOLI PICENO	MACERATA	PESARO	MARCHE
A AGRINDUSTRIA	64	66	66	35	231
B PESCA	9	3	1	2	15
C ESTRAZ.MINERALI	19	13	4	30	66
DA IND. ALIMENTARE	203	164	189	106	662
DB IND. TESSILE	147	88	75	142	452
DC IND. CONCIARIA	48	453	401	6	908
DD IND. LEGNO	185	107	81	210	583
DE IND. CARTA	213	75	72	80	440
DF IND. PETROLIO	27	12	2	2	43
DG IND. CHIMICA	40	26	22	43	131
DH IND. GOMMA	242	132	150	117	641
DI IND.TRASFORMAZ.	119	62	103	358	642
DJ IND. METALLI	962	326	250	686	2.224
DK IND. MECCANICA	1.012	119	165	399	1.695
DL IND. ELETTRICA	295	90	93	101	579
DM IND.MEZZI TRAS.	261	42	22	166	491
DN ALTRE INDUSTRIE	294	70	207	735	1.306
* D TOT.IND.MANIF.	4.048	1.766	1.832	3.151	10.797
E ELET. GAS ACQUA	69	29	23	32	153
F COSTRUZIONI	1.273	872	865	1.137	4.147
G50 COMM. RIP. AUTO	238	144	135	182	699
G51 COMM. INGROSSO	224	193	127	273	817
G52 COMM. DETTAGLIO	472	296	227	316	1.311
* G TOT. COMMERCIO	934	633	489	771	2.827
H ALBERG. E RIST.	307	202	121	260	890
I TRASPORTI	798	321	254	354	1.727
J INTERM. FINANZ.	76	72	40	50	238
K ATT.IMMOBILIARI	716	341	216	425	1.698
L PUBBLICA AMMIN.	327	150	172	176	825
M ISTRUZIONE	11	20	8	22	61
N SANITA'	367	304	85	123	879
O SERV. PUBBLICI	168	189	112	147	616
INDUSTRIA E SERVIZI	9.186	4.981	4.288	6.715	25.170
X NON DETERMINATO	2.957	1.216	1.434	2.180	7.787
IN COMPLESSO	12.143	6.197	5.722	8.895	32.957