

Supportare la programmazione regionale attraverso un'analisi statistica relativa alle caratteristiche socio-economiche dei cittadini della Regione Marche

La finalità dell'obiettivo è quella applicare un modello di micro simulazione spaziale per la stima di indicatori sub regionali (comunali e per aree territoriali omogenee) di tipo demografico e socio-economico utile a supportare l'attività programmatica regionale.

Gli indicatori individuati per la stima a livello comunale sono:

▪ **Rischio di povertà o esclusione sociale – Europa 2030:**

Percentuale di persone che si trovano in almeno una delle seguenti tre condizioni: 1) vivono in famiglie a rischio di povertà; 2) vivono in famiglie in condizioni di grave deprivazione materiale e sociale (indicatore Europa 2030); 3) vivono in famiglie a bassa intensità di lavoro.

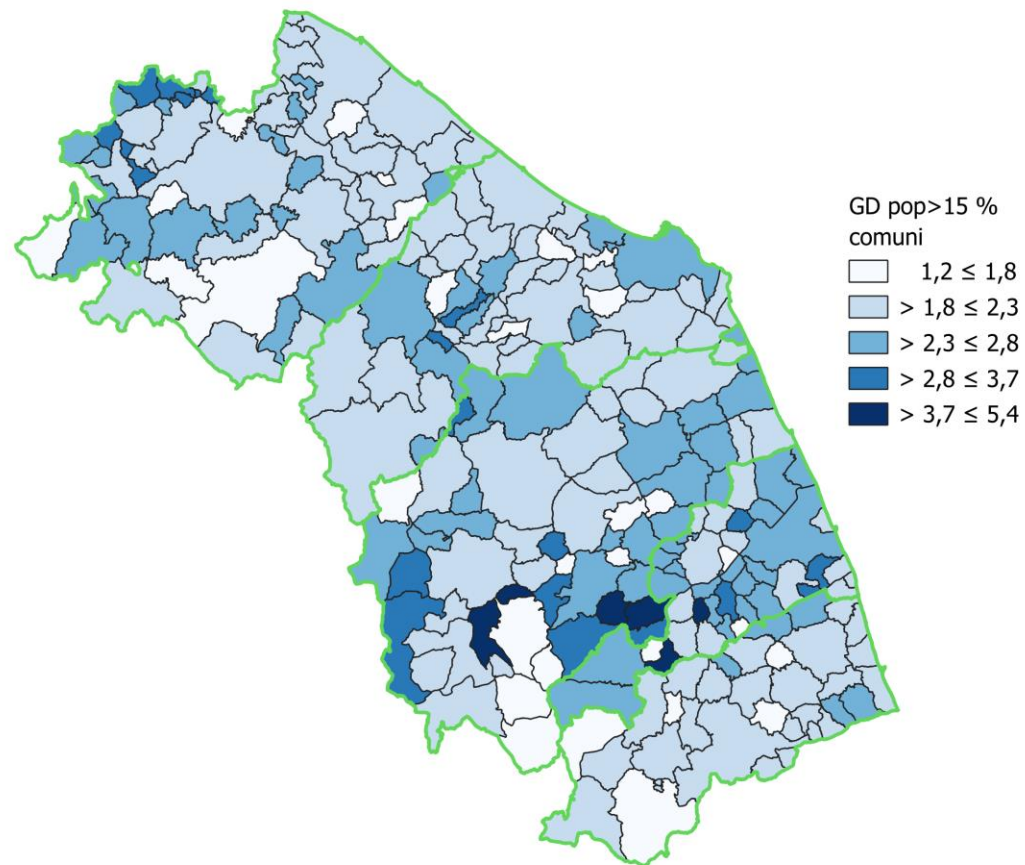
▪ **Grave deprivazione materiale e sociale – Europa 2030:**

Percentuale di persone che registrano almeno sette segnali di deprivazione materiale e sociale su una lista di tredici (sette relativi alla famiglia e sei relativi all'individuo) indicati di seguito. Segnali familiari: 1) non poter sostenere spese impreviste (l'importo di riferimento per le spese impreviste è pari a circa 1/12 del valore della soglia di povertà annuale calcolata con riferimento a due anni precedenti l'indagine); 2) non potersi permettere una settimana di vacanza all'anno lontano da casa; 3) essere in arretrato nel pagamento di bollette, affitto, mutuo o altro tipo di prestito; 4) non potersi permettere un pasto adeguato almeno una volta ogni due giorni, cioè con proteine della carne, del pesce o equivalente vegetariano; 5) non poter riscaldare adeguatamente l'abitazione; 6) non potersi permettere un'automobile; 7) non poter sostituire mobili danneggiati o fuori uso con altri in buono stato. Segnali individuali: 8) non potersi permettere una connessione internet utilizzabile a casa; 9) non poter sostituire gli abiti consumati con capi di abbigliamento nuovi; 10) non potersi permettere due paia di scarpe in buone condizioni per tutti i giorni; 11) non potersi permettere di spendere quasi tutte le settimane una piccola somma di denaro per le proprie esigenze personali; 12) non potersi permettere di svolgere regolarmente attività di svago fuori casa a pagamento; 13) non potersi permettere di incontrare familiari e/o amici per bere o mangiare insieme almeno una volta al mese.

Individui in Grave deprivazione materiale e sociale - Europa 2030

Valori percentuali sulla popolazione > 15 anni, per comune – anno 2022

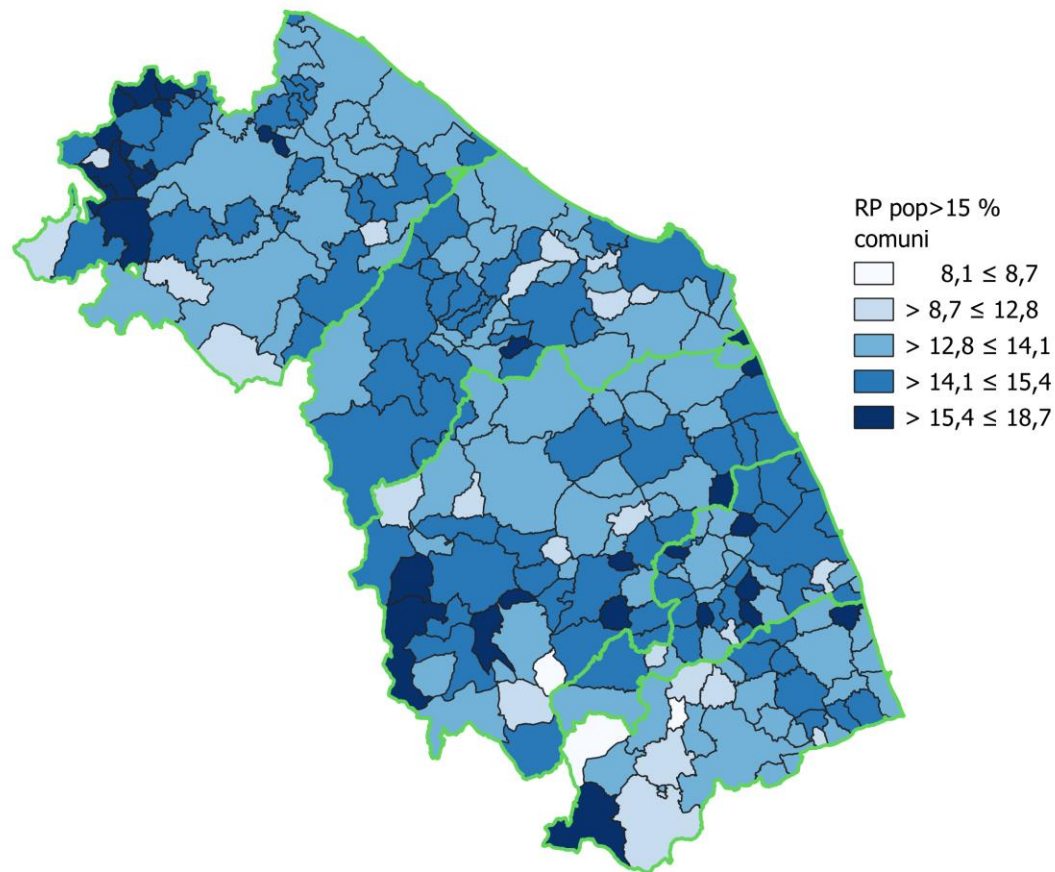
Grave deprivazione materiale e sociale - Europa 2030
% individui di età superiore a 15 anni per comune - anno 2022



Rischio di povertà o esclusione sociale - Europa 2030

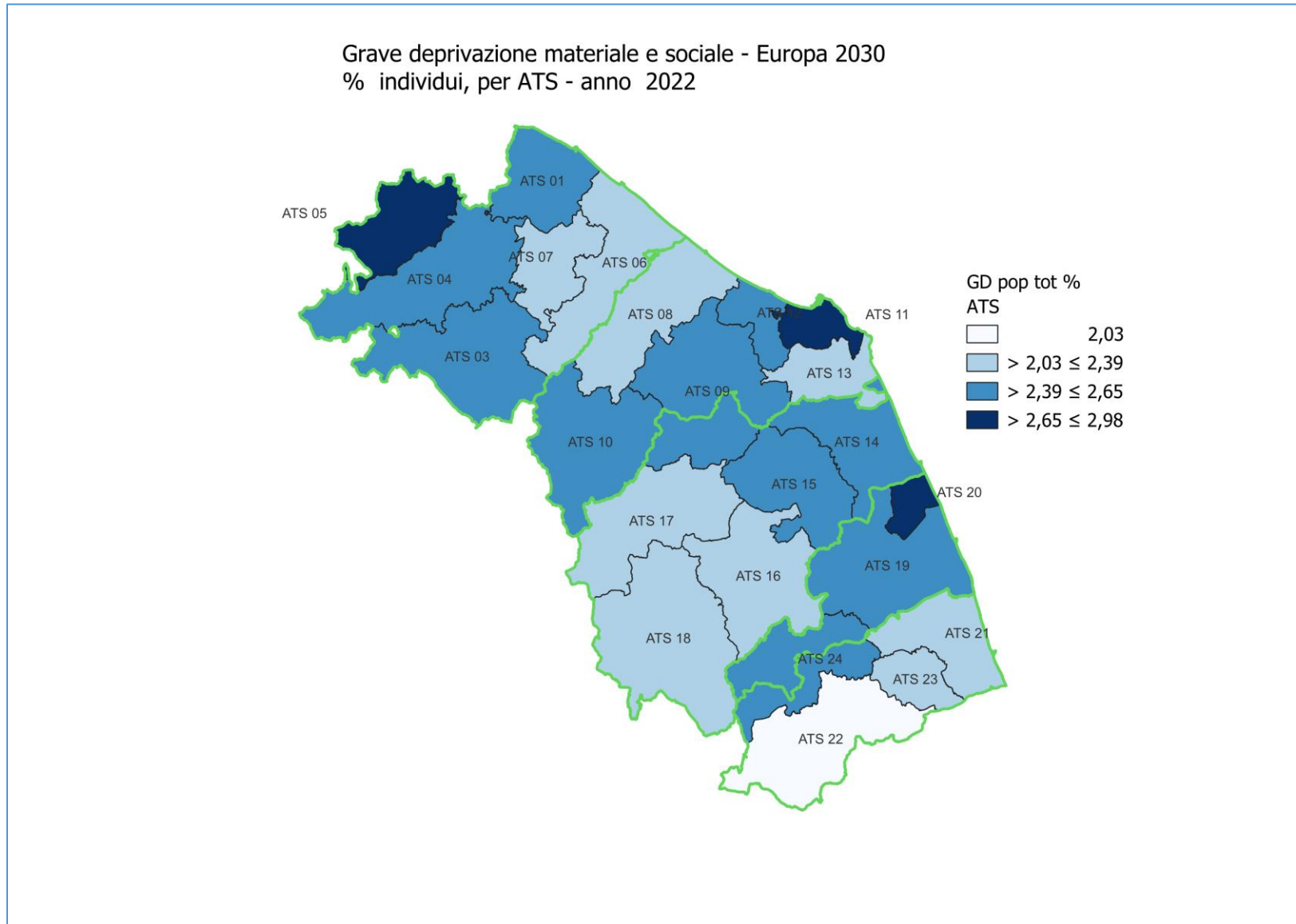
Valori percentuali sulla popolazione > 15 anni, per comune – anno 2022

Rischio di povertà o esclusione sociale - Europa 2030
% individui di età superiore a 15 anni per comune - anno 2022



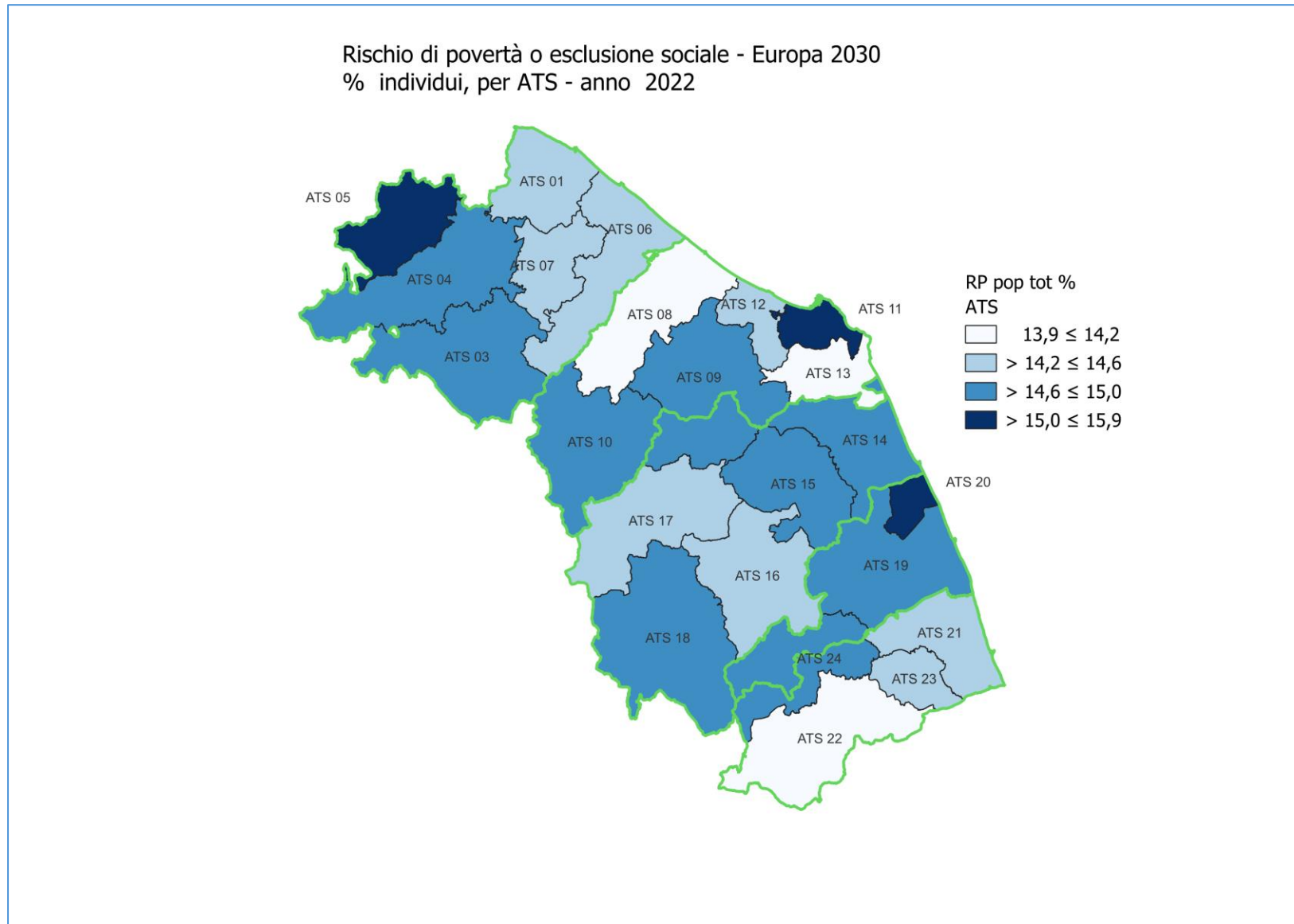
Individui in Grave deprivazione materiale e sociale - Europa 2030

Valori percentuali sul totale popolazione, per Ambito Territoriale Sociale (ATS) – anno 2022



Rischio di povertà o esclusione sociale - Europa 2030

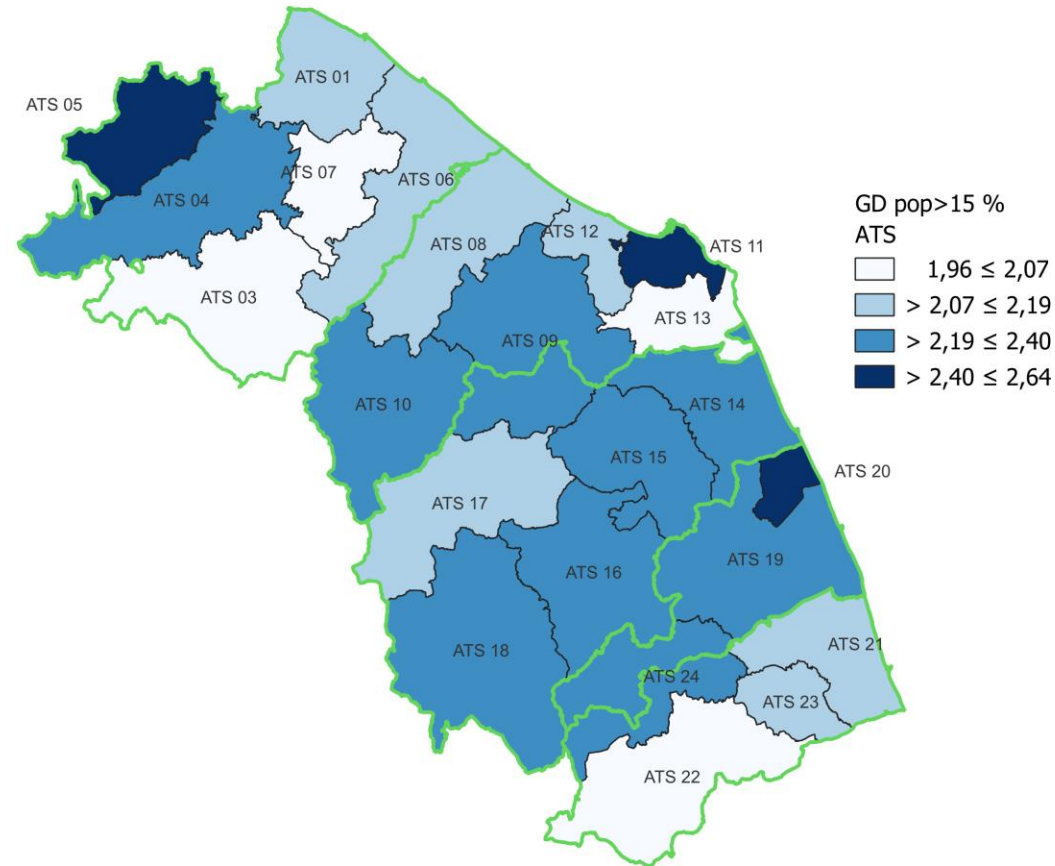
Valori percentuali sul totale popolazione, per Ambito Territoriale Sociale (ATS) – anno 2022



Individui in Grave deprivazione materiale e sociale - Europa 2030

Valori percentuali sulla popolazione > 15 anni, per Ambito Territoriale Sociale (ATS) – anno 2022

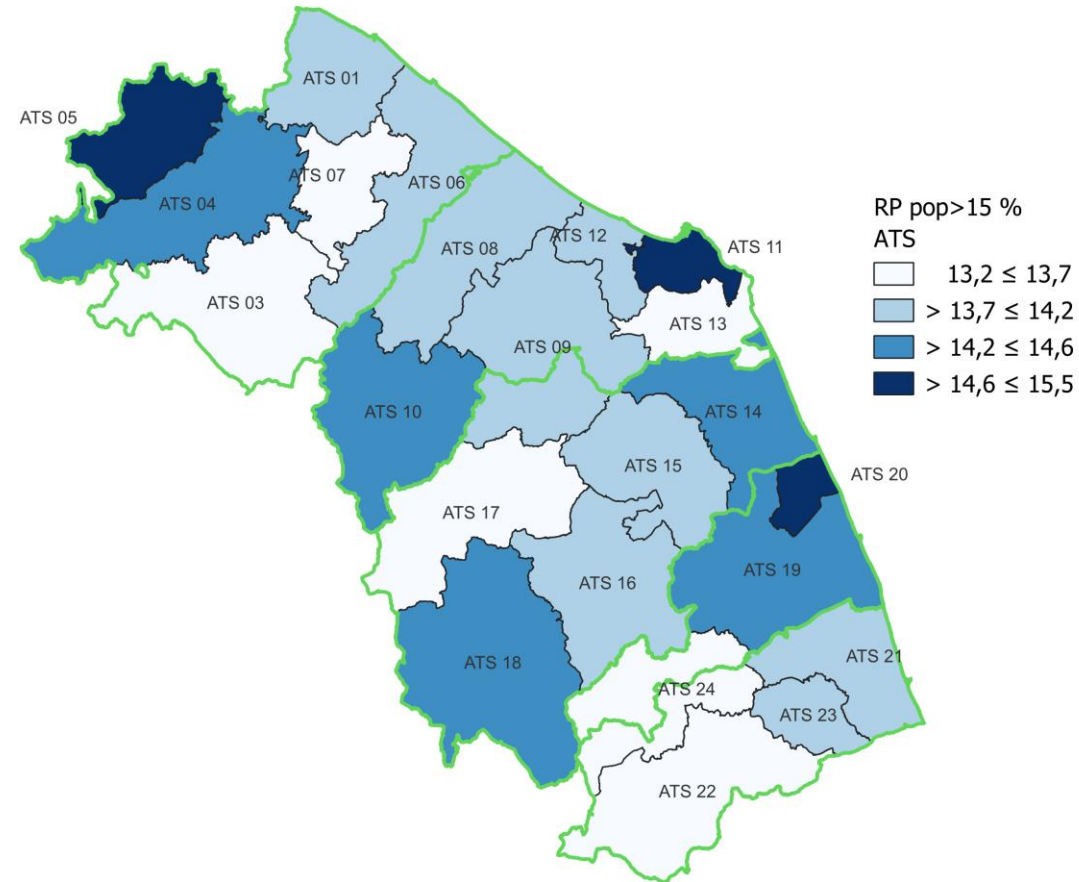
Grave deprivazione materiale e sociale - Europa 2030
% individui di età superiore a 15 anni per ATS - anno 2022



Rischio di povertà o esclusione sociale - Europa 2030

Valori percentuali sulla popolazione > 15 anni, per Ambito Territoriale Sociale (ATS) – anno 2022

Rischio di povertà o esclusione sociale - Europa 2030
% individui di età superiore a 15 anni per ATS - anno 2022



Nota metodologica

La finalità dell'obiettivo è quella di applicare un modello di micro simulazione spaziale per la stima di indicatori sub regionali (comunali e per aree territoriali omogenee) di tipo demografico e socio-economico, utile a supportare la programmazione regionale.

La sequenza delle attività finalizzate alla stima degli indicatori (Rischio di povertà o esclusione sociale – Europa 2030 e Grave deprivazione materiale e sociale – Europa 2030) può essere così sintetizzata:

1. Acquisizione e elaborazione (attraverso il software statistico SPSS) del file di dati individuali Sistan dell'Indagine sulle condizioni di vita (EU-SILC) ed. 2020-2022 relativi alla regione Marche, quale file donatore;
2. Utilizzo del file di dati comunali del Censimento permanente della Popolazione 2022, quale tabella obiettivo;
3. Utilizzo dell'algoritmo di ottimizzazione combinatoria chiamato ***simulated annealing*** implementato nel software Flexible Modelling Framework (FMF) dell'Università di Leeds per la micro simulazione spaziale.
4. Analisi e mappatura attraverso QGIS dei dati stimati